

# Phuket 4 Days

ISSUE 7 REF: HKT322

出發及完成入住日期：10/9 - 31/10/2017

CATHAY DRAGON



旺季出發附加費，請參閱網頁內相關國泰港龍布吉島自悠行機票附加費表

GV2 "Q" Class

套票包括：來回國泰港龍航空直航布吉機票 + 3晚酒店住宿連早餐 + 來回酒店與機場專車接送

去布吉必到芭東Patong, 搵食shopping勁方便, 夜生活又多姿多彩, 可能係全布吉最多人聚集o既地方。  
想避開人潮又想住近芭東? 酒店要有品牌最好有埋專屬沙灘?

新上市

芭東區罕有

Private Beach Access

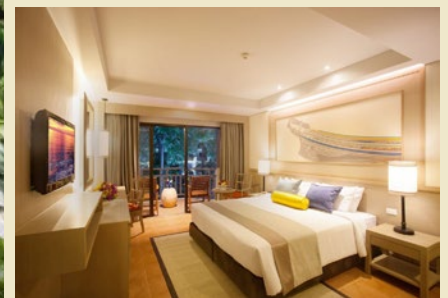
★ 星級酒店

Marriott Resort & Spa Merlin Beach

www.marriott.com



New Booking from 9/9



- **Guarantee room upgrade :**
  - Book Superior Lagoon Pool View to Deluxe Lagoon Pool View
  - Book Deluxe Lagoon Pool View to Premier Lagoon Pool View
- **Daily Breakfast for Children from Kids menu** < max.2 Children per room >
- **Extra Bed for a child** <max.one bed per room >
- **Shuttle Bus until 12:00 hrs from Resort to Patong at fixed schedule**  
<first-come-first-served, confirm with hotel upon arrival >
- **15% Discount on F&B on selected items**
- **20% discount Spa on Selective Menu** (applicable hours: 10:00 — 12:00 & 19:00 — 22:00)



Price per person



ROOM TYPE	SHARE TWN	SGL	EXTENSION NIGHT
Superior Lagoon Pool View	\$3799	\$5099	\$930
Deluxe Lagoon Pool View	\$3999	\$5399	\$1030
Pool Access	\$4299	\$6099	\$1280
Premier Andaman Sea View	\$4699	\$6799	\$1520
Adult Extra Bed	\$3299		\$330

備註：

[1] 以上價錢以每位計算，乘坐國泰港龍航空，詳情請參閱機票附加費表。

[2] 最少2位成人同行，所有已報名的客人必須同行，不可缺一，

來回日期及航班必須相同，另所有客人必須同時辦理登機手續及於同一個PNR BOOKING內訂位。

[3] PNR須註明住宿酒店名稱

"OSI: KA GV2 Fare IN (Date) OUT (Date) at XXX Hotel" must be shown in each booking made or changed.

Subject to booking cancellation if "OSI" element not append in PNR. \* 來回機票日期需與入住酒店之天數相同

[4] 單人出發車資附加費 \$200。

[5] 小童佔半房或加床照成人佔半房或加床減收\$450。

注意事項：

[1] 所有價目及條款如有任何更改，恕不另行通知。

[2] 此套票須受本公司「報名及責任細則」約束，

詳情請瀏覽本公司網頁或向分行職員查詢。

[3] 航班資料僅供參考，航空公司保留調動航班編號及時間之權利。

[4] 刊登圖片只供參考。

TOUR CODE: HKT/KAT

REF: HKT322C19

SN/09SEP17/200/EN50/SOP for 2