

# 新加坡3天

出發及完成入住日期：27/7 - 30/9



旺季出發須附加費，請參閱網頁內相關國泰航空新加坡自悠行機票附加費表

套票包括：~ 來回新加坡國泰航空經濟客位機票乙張 ~2 晚酒店住宿 ~ 天天早餐

GV2

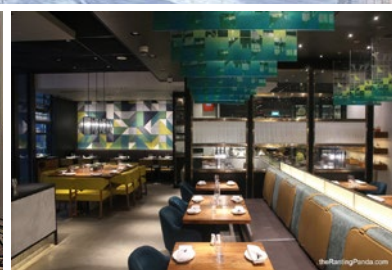
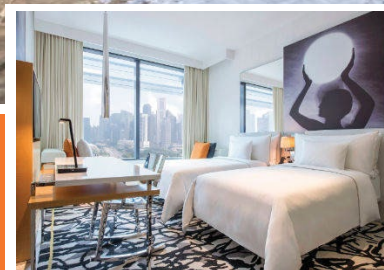
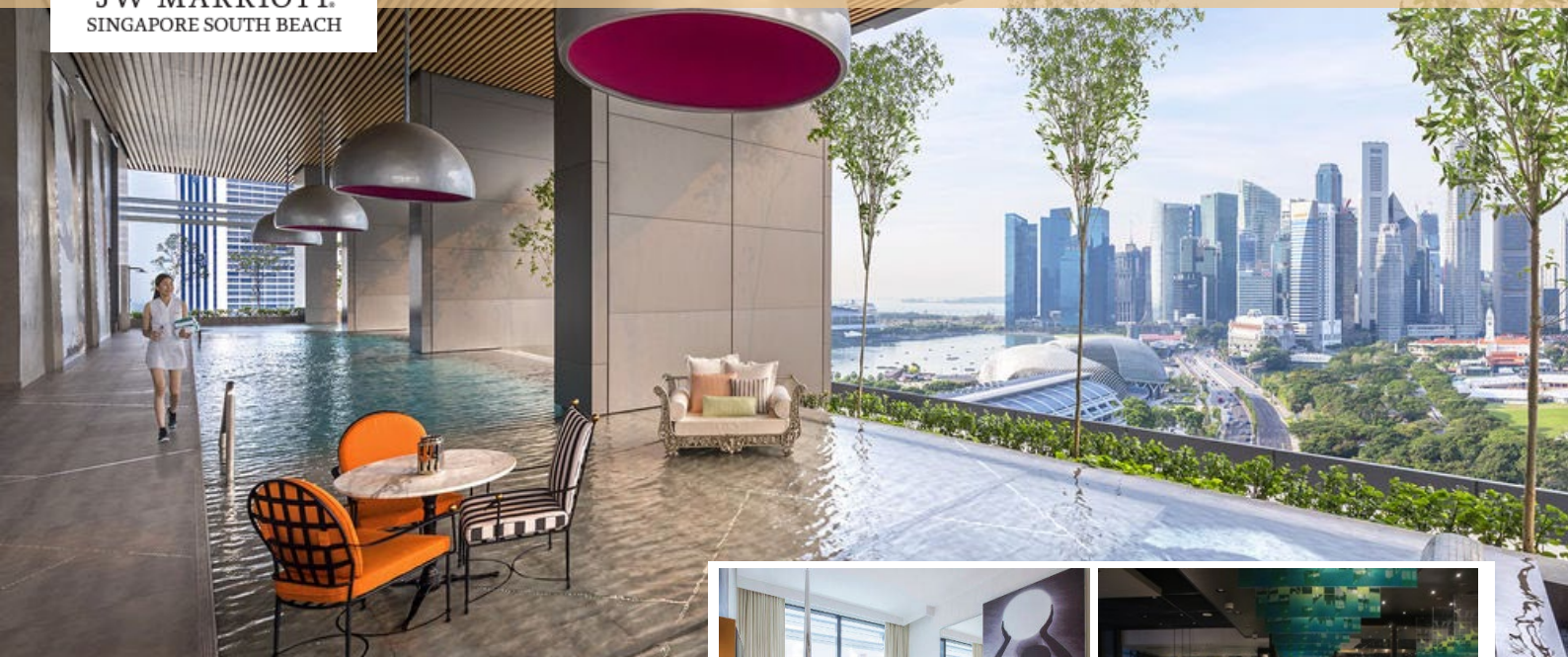
"N" class, 2-7N  
Any Flight



JW MARRIOTT  
SINGAPORE SOUTH BEACH

## JW Marriott Singapore South Beach

www.marriott.com



位於新加坡濱海中心地帶，鄰近必訪景點魚尾獅公園及濱海灣花園，地理位置優越。酒店由近代最炙手可熱的法國鬼才設計師 Philippe Starck 親自操刀，將奢華與時尚完美結合：空中花園更將其隨性設置 design chair 的特點表露無遺，今次再與星級酒店品牌萬豪合作，勢必打造出獅城最新地標建築。

全新型格酒店於2016年12月重新開幕，可從酒店直達Esplanade地鐵站，並可貫通 Suntec City、City Hall 及Raffles City，位置超方便！而酒店另一賣點是位於18 樓的空中泳池及Beach Road Kitchen令人讚嘆的早餐採用新鮮的食材及超多元化選擇，絕對值得一試！

### 玩樂優惠

每位多包Gardens by the Bay  
(Cloud Forest & Flower Dome) 門票乙張

<訂房時請提供參觀日期>

Share Twin

Single Room

East Tower - Standard

3599

5399



Extension Night : (TWN / SGL) \$1750



Mon - Thu surcharge \$300 per room per night



Closed out : 14-17/9

備註：

- [1] 以上價錢以每位計算，乘坐國泰航空。Booking Class "N"，2-7N，任何航班，使用電子機票。
- [2] 最少2位成人同行，所有已報名的客人必須同行，不可缺一，  
來回程日期及航班必須相同，另所有客人必須同時辦理登機手續及於同一個 PNR BOOKING 內訂位。
- [3] 小童佔半房或加床照成人佔半房或加床減 \$350。
- [4] PNR須註明住宿酒店名稱

"OSI : CX GV2 Fare IN (Date) OUT (Date) at XXX Hotel"

must be shown in each booking made or changed.

Subject to booking cancellation if "OSI" element not append in PNR.

\* 來回機票日期需與入住酒店之天數相同

注意事項：

- [1] 所有價目及條款如有任何更改，恕不另行通知。
- [2] 此套票須受本公司「報名及責任細則」約束，  
詳情請瀏覽本公司網頁或向分行職員查詢。
- [3] 航班資料僅供參考，航空公司保留調動航班編號及時間之權利。
- [4] 刊登圖片只供參考。